

議案第52号

平成30年度設楽町一般会計補正予算（第3号）

平成30年度設楽町一般会計補正予算（第3号）は、次に定めるところによる。

（歳入歳出予算の補正）

第1条 既定の歳入歳出予算の総額に歳入歳出それぞれ5,851千円を追加し、歳入歳出予算の総額を歳入歳出それぞれ6,824,138千円とする。

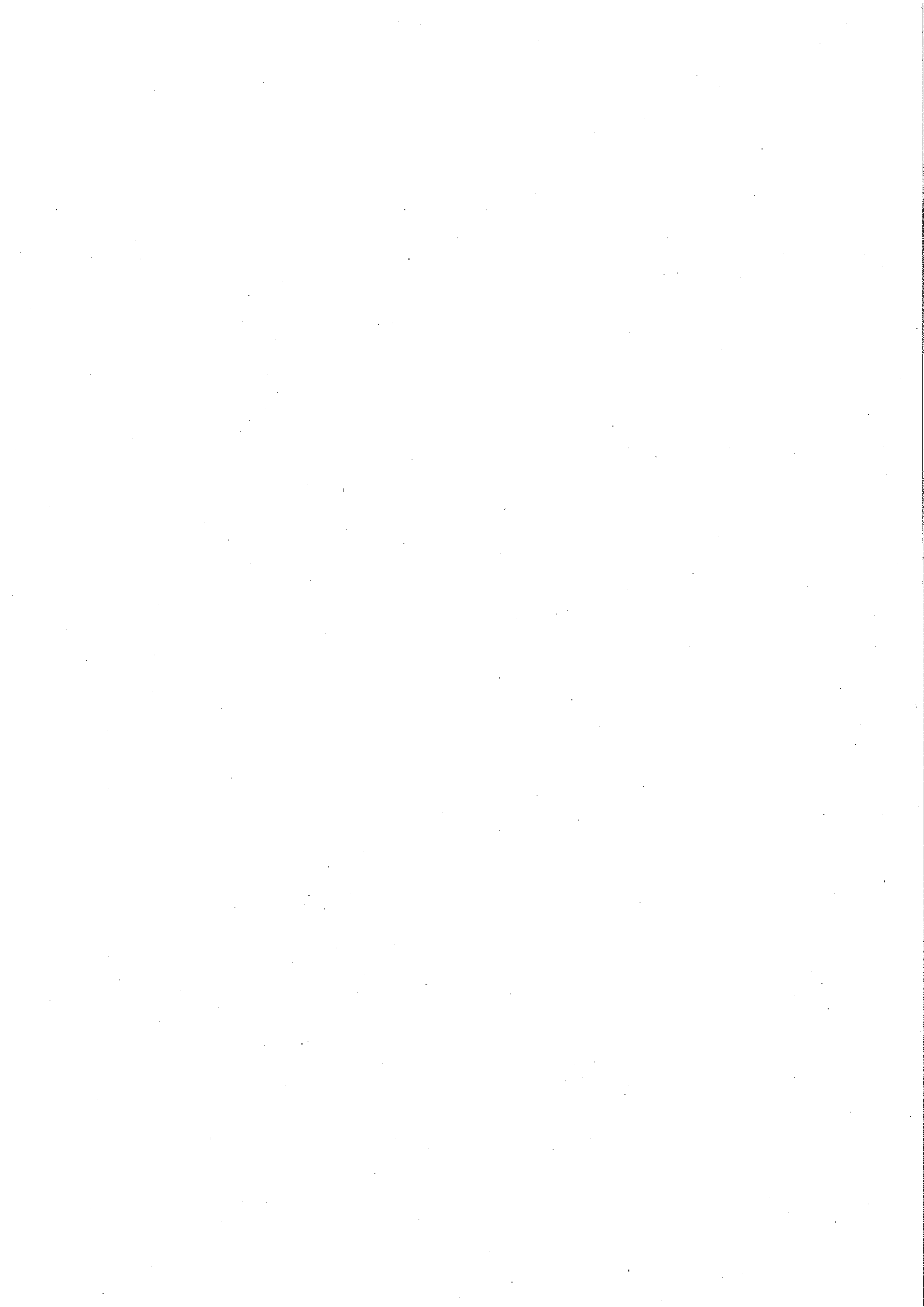
2 歳入歳出予算の補正の款項の区分及び当該区分ごとの金額並びに補正後の歳入歳出予算の金額は、「第1表 歳入歳出予算補正」による。

（地方債の補正）

第2条 地方債の変更は、「第2表 地方債補正」による。

平成30年9月19日提出

設楽町長 横山光明



第1表 歳入歳出予算補正
歳入

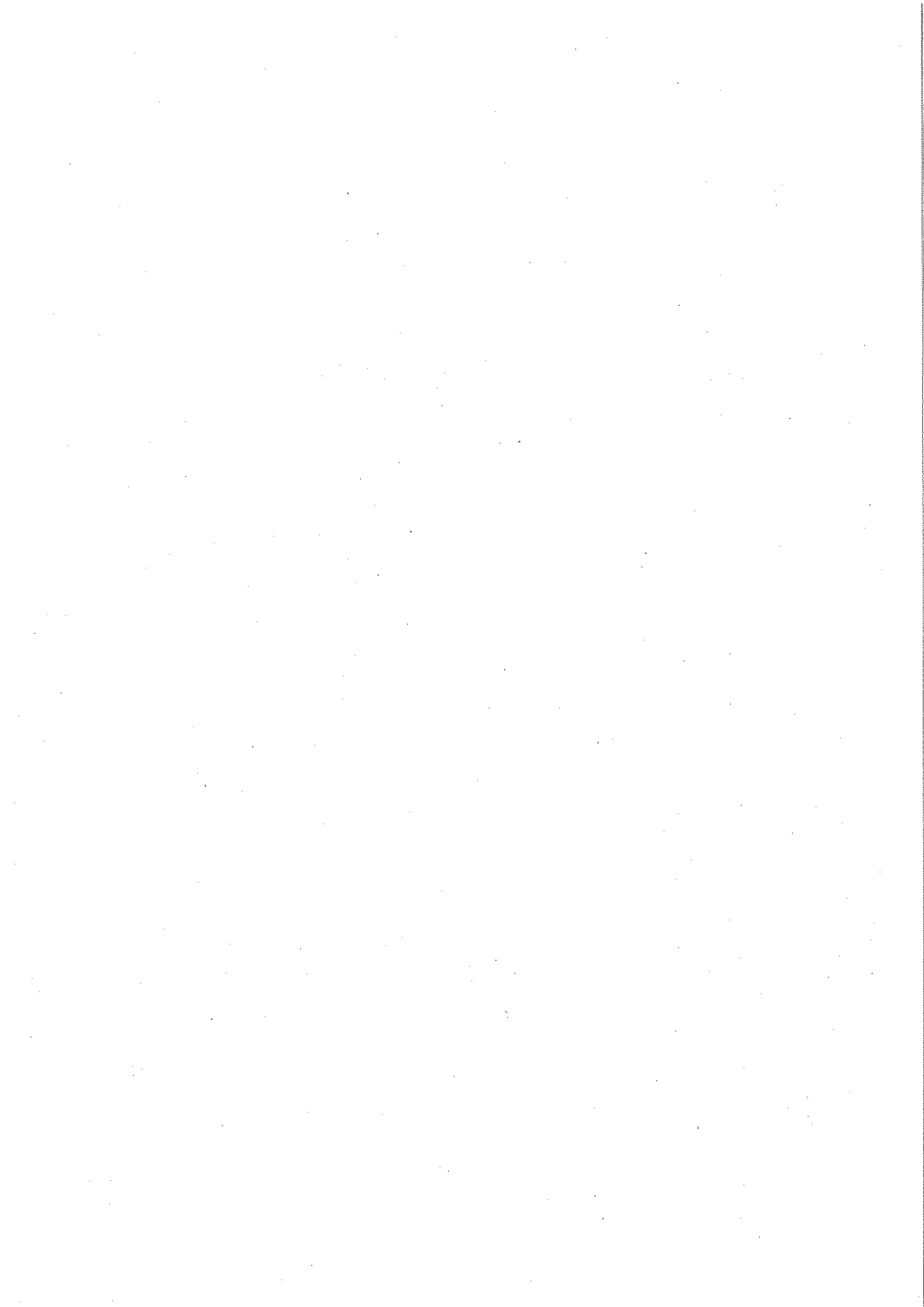
款	項	補正前の額	補正額	計
		千円	千円	千円
18	繰入金	411,325	1,351	412,676
	2 基金繰入金	410,036	1,351	411,387
21	町債	783,224	4,500	787,724
	1 過疎対策事業債	615,700	4,500	620,200
	歳入合計	6,818,287	5,851	6,824,138

歳 出

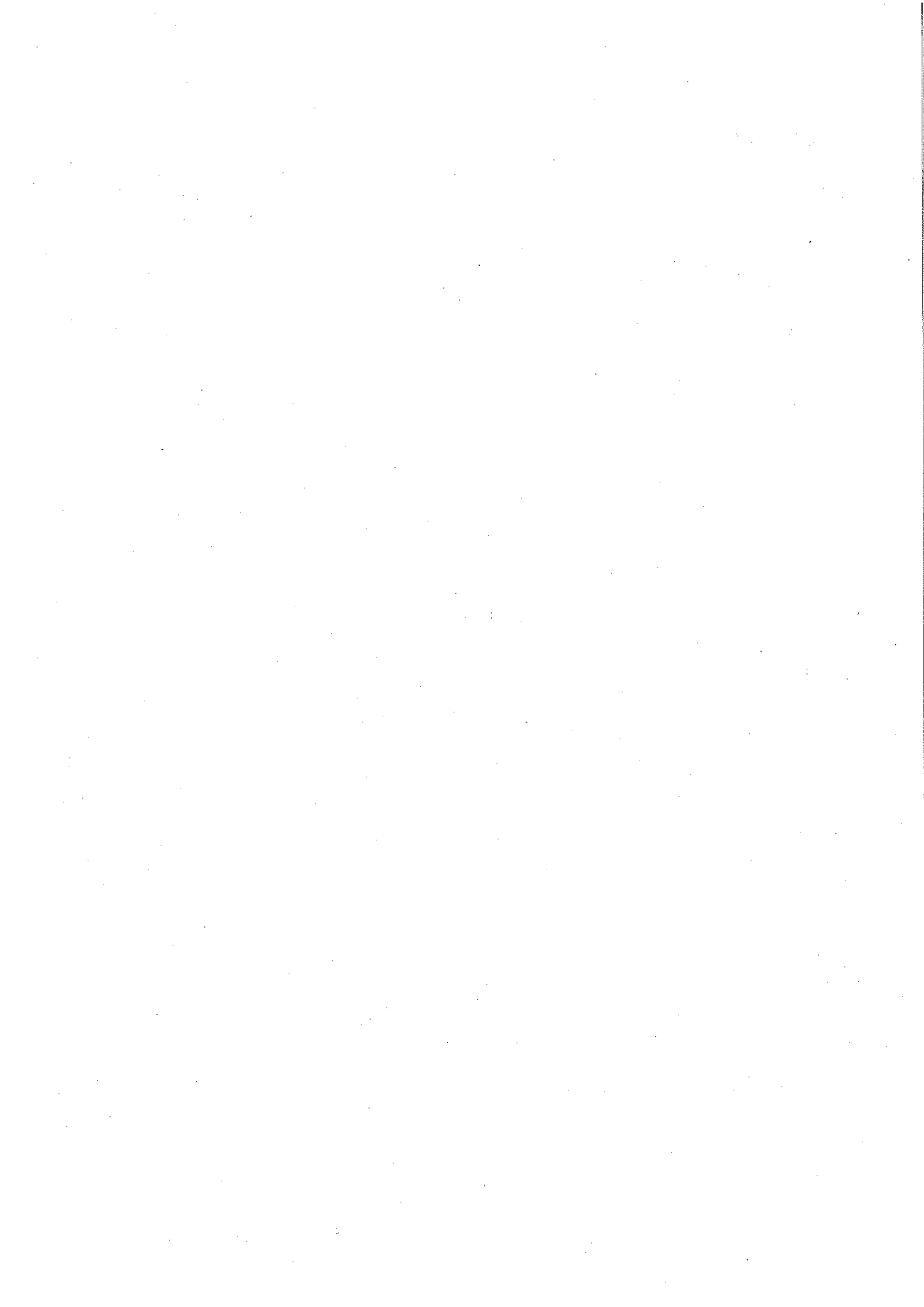
款	項	補正前の額	補 正 額	計
		千円	千円	千円
5	農林水産業費	877,730	4,904	882,634
	1 農業費	514,841	4,904	519,745
9	教育費	944,567	947	945,514
	1 教育総務費	152,141	947	153,088
	歳 出 合 計	6,818,287	5,851	6,824,138

第2表 地方債補正

起債の目的	補正前 限度額(千円)	補正後 限度額(千円)
田口特産物振興センター空調機更新工事	0	4,500
合 計	0	4,500



平成 30 年度
設楽町一般会計補正予算(第 3 号)
に関する説明書



歳入歳出補正予算事項別明細書

1 総括
(歳入)

款	補正前の額	補正額	計
	千円	千円	千円
18 繰入金	411,325	1,351	412,676
21 町債	783,224	4,500	787,724
歳入合計	6,818,287	5,851	6,824,138

(歳 出)

款	補正前の額	補 正 額	計
5 農林水産業費	千円 877,730	千円 4,904	千円 882,634
9 教育費	944,567	947	945,514
歳 出 合 計	6,818,287	5,851	6,824,138

補正額の財源内訳			
特 国県支出金	定 地方債	財 その他	源 一般財源
千円	千円	千円	千円
	4,500		404
			947
0	4,500	0	1,351

2 歳 入

18款 繰入金

1,351千円

2項 基金繰入金

1,351千円

目	補正前の額	補 正 額	計
4 財政調整基金繰入金	千円 150,028	千円 1,351	千円 151,379
計	410,036	1,351	411,387

21款 町債

4,500千円

1項 過疎対策事業債

4,500千円

4 農林水産業債	138,600	4,500	143,100
計	615,700	4,500	620,200

節		説	明
区 分	金 額		
1 財政調整基金	千円 1,351	財政課	千円
繰入金		財政調整基金繰入金	1,351

1 農業債	4,500	財政課	
		田口特産物振興センター空調機更新工事	4,500

18款 繰入金 21款 町債

3 歳 出

5 款 農林水産業費

4,904千円

1 項 農業費

4,904千円

目	補正前の額	補正額	計	補正額の財源内訳			
				特定財源			一般財源
				国県支出金	地方債	その他	
2 農業振興費	千円 294,794	千円 4,904	千円 299,698	千円	千円 4,500 町債 4,500	千円	千円 404
計	514,841	4,904	519,745	0	4,500	0	404

9 款 教育費

947千円

1 項 教育総務費

947千円

2 事務局費	149,711	947	150,658				947
計	152,141	947	153,088	0	0	0	947

節		説明	
区分	金額		
15 工事請負費	千円		千円
	4,904	産業課	
		工事請負費	4,904
		田口特産物振興センター空調機更新工事	4,904

14 使用料及び賃借料	947	教育課	
		借上料	947
		自動車借上料	947

地方債の平成28年度末並びに平成29年度末及び平成30年度末における現在高の見込みに関する調書

単位:千円

区 分	平成28年度末 現在高	平成29年度末 現在高	平成30年度中増減見込み				平成30年度末 現在高見込額
			起債見込額			元金償還 見込額	
			既定額	補正額	計		
1. 普通債	2,823,610	2,894,459	644,500	4,500	649,000	361,826	3,181,633
(1) 公共事業等債	59,543	46,931	0	0	0	8,515	38,416
(2) 一般単独事業債	555,312	396,492	28,800	0	28,800	130,991	294,301
1 一般事業債	64,496	49,096	0	0	0	15,630	33,466
2 地域総合整備事業債	73,363	23,816	0	0	0	23,816	0
3 防災対策事業債	14,468	11,871	0	0	0	2,603	9,268
4 地方道路等整備事業債	10,167	4,729	0	0	0	3,336	1,393
5 合併特例債	388,018	286,580	0	0	0	85,606	200,974
6 緊急防災・減災事業債	4,800	20,400	28,800	0	28,800	0	49,200
(3) 公営住宅建設事業債	72,775	67,322	0	0	0	5,558	61,764
(4) 学校教育施設整備事業債	176,432	152,382	0	0	0	24,343	128,039
(5) 辺地債	3,259	0	0	0	0	0	0
(6) 過疎債	1,954,258	2,230,426	615,700	4,500	620,200	191,513	2,659,113
(7) 臨時財政特例債	0	0	0	0	0	0	0
(8) 調整債	0	0	0	0	0	0	0
(9) 県振興資金	2,031	906	0	0	0	906	0
2. 災害復旧債	0	0	8,500	0	8,500	0	8,500
3. その他	2,436,688	2,395,640	130,224	0	130,224	185,224	2,340,640
(1) 町民税等減税補てん債	22,278	16,486	0	0	0	5,876	10,610
(2) 臨時税収補てん債	3,165	0	0	0	0	0	0
(3) 臨時財政対策債	2,411,245	2,379,154	130,224	0	130,224	179,348	2,330,030
合 計	5,260,298	5,290,099	783,224	4,500	787,724	547,050	5,530,773